

Weitere Infos erhältst Du unter

- krebsverband-bw.de
- [krebsinformationsdienst.de/
vorbeugung/frueherkennung/index.php](http://krebsinformationsdienst.de/vorbeugung/frueherkennung/index.php)

Der Krebsverband Baden-Württemberg e.V. besteht seit 1973 und ist als Landeskrebsgesellschaft ein Bestandteil der Deutschen Krebsgesellschaft.



Was wir tun

- Wir begleiten und unterstützen Dich und Deine Angehörigen im Falle einer Krebserkrankung.
- Wir informieren Dich rund ums Thema Krebs.
- Wir unterstützen Dich, wenn Du durch die Krebserkrankung in finanzielle Not gerätst.
- Wir setzen uns in der Politik für eine optimale onkologische Versorgung ein.
- Wir vernetzen alle Partner der onkologischen Versorgung in Baden-Württemberg.
- Die Selbsthilfegruppen leisten tolle Arbeit – wir unterstützen sie dabei.

Herausgeber

Krebsverband
Baden-Württemberg e.V.
Adalbert-Stifter-Str. 105
70437 Stuttgart
Tel. 0711 848-10770
info@krebsverband-bw.de


Spendenkonten

Landesbank
Baden-Württemberg
BIC: SOLADEST600
IBAN: DE97 6005 0101 0001 0139 00
Spenden sind steuerbegünstigt



Folge uns!

 [krebsverband.bw](https://www.instagram.com/krebsverband.bw)

 [Krebsverband
Baden-Württemberg](https://www.facebook.com/krebsverband.bw)

 **KREBSVERBAND**
Baden-Württemberg e.V.

Grafik: www.kreativplus.com, Stand 05/26



**NUTZE DIE
CHANCE
LASS DICH
CHECKEN!**

DEM KREBS EINEN SCHRITT VORAUS

**KRAFT.
MUT.
LEBEN.**

» **JE FRÜHER KREBS ERKANNT
WIRD, DESTO GRÖßER IST
DIE CHANCE AUF HEILUNG**

 **KREBSVERBAND**
Baden-Württemberg e.V.

Wichtig zu wissen

Krebs gehört in Deutschland zu der häufigsten Todesursache. Fast 1/2 Mio. Menschen erkranken jährlich an Krebs.

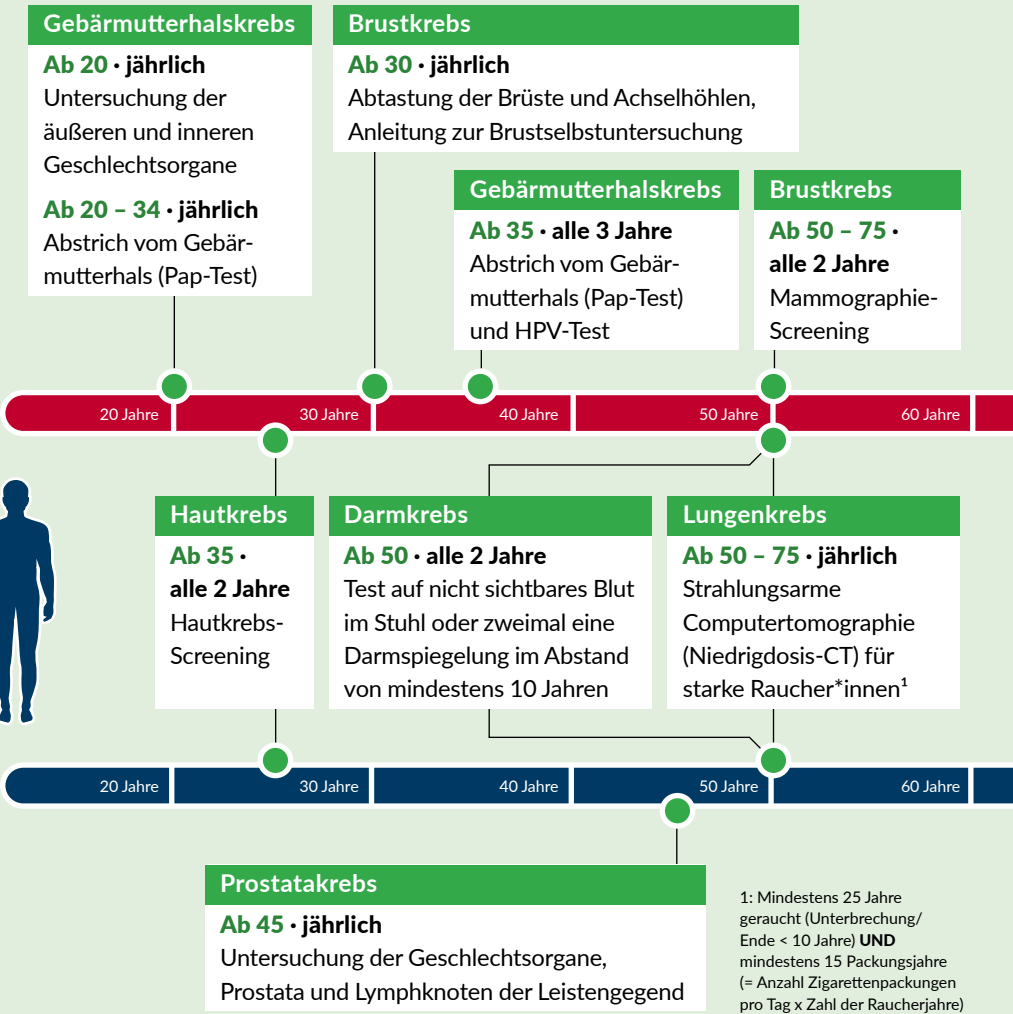
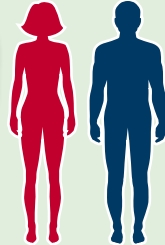
Auch Dich kann es treffen!

Früh erkannt, lässt sich Krebs oft heilen. Lass Dich deshalb regelmäßig checken!

**NUTZE DIE CHANCE
LASS DICH CHECKEN!**

Alle diese Untersuchungen werden von Deiner gesetzlichen Krankenkasse bezahlt.

**Krebsvorsorge und
Krebsfrüherkennung
können Dein Leben retten!**



¹: Mindestens 25 Jahre geraucht (Unterbrechung/ Ende < 10 Jahre) **UND** mindestens 15 Packungsjahre (= Anzahl Zigarettenpackungen pro Tag x Zahl der Raucherjahre)